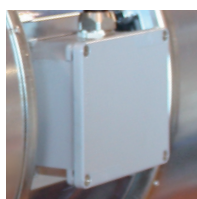
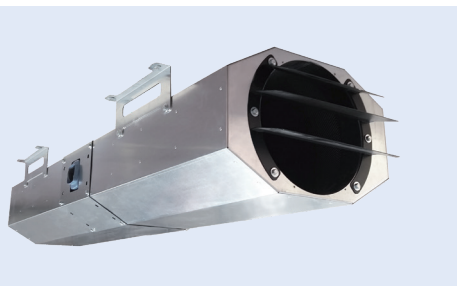


# > CC-JD LP



## JET FANS - Ventilatori assiali ad impulso Low Profile per autorimesse

Low Profile Impulse axial Jet fans for car park ventilation



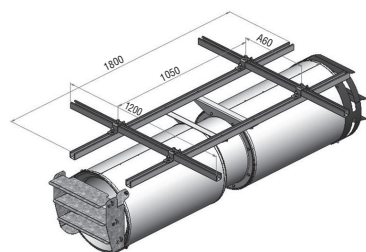
### IN DOTAZIONE SUPPLIED

Scatola morsettiera IP54  
Terminal box IP54



### SU RICHIESTA ON REQUEST

Interruttore di servizio IP67.  
Service switch IP67.



Struttura di fissaggio.  
Adjustable ceiling fixing structure.

### DESCRIZIONE GENERALE

Ventilatori assiali ad impulso progettati per la rimozione completa dell'aria inquinata nei parcheggi sotterranei (CO). Si differenziano dalla serie CC-JD per la loro **forma ottagonale e la loro estrema compattezza** che consente un'installazione nelle autorimesse con forti limitazioni di altezza.

La serie è idonea al funzionamento in continuo in un range di temperatura da -20°C a +50°C.

La tecnologia specifica dei ventilatori ad impulso rappresenta l'alternativa più innovativa ed economica ai tradizionali sistemi di evacuazione meccanica canalizzata, in particolare per quanto riguarda la **riduzione drastica dei costi di installazione** (completa eliminazione di complessi e costosi sistemi di condotti e griglie) e le notevoli **economie di esercizio** derivanti dalle peculiarità del sistema che permette di ventilare o estrarre solo in alcune zone del garage o solo se è necessario.

### COSTRUZIONE

- Silenziatori in lamiera zincata rivestiti internamente con materiale altamente fonoassorbente.
- Deflettore lato espulsione per ottimizzare il lavaggio dell'aria in tutti gli strati. Fornito di serie. Doppio deflettore su modelli reversibili.
- Rete di protezione lato aspirazione (modelli unidirezionali).
- Staffe di fissaggio zincate fornite di serie e preassemblate.
- Silenziatori di forma ottagonale.
- Cassa in lamiera d'acciaio zincata.
- Girante con pale a profilo alare ad alte prestazioni in pressofusione di lega d'alluminio. Bilanciata secondo ISO 1940 G.6.3. Angolo di calettamento variabile da fermo.
- Scatola morsettiera IP54.

### MOTORE

- Motore asincrono trifase 380-420V - 50 o 60Hz a norme internazionali IEC 60034, IEC 60072, EMC 2014/30/UE, LVD 2014/35/UE. Adatto all'avviamento DOL (direct on line). Marcatura CE. Protetto IP55, classe F. Esecuzione 4 (accoppiamento diretto con girante a sbalzo).

### VERSIONI

-  **CC-JD LP HT** - Versione per l'estrazione dei fumi d'incendio secondo la EN 12101-3

### A RICHIESTA

- Deflettori orientabili.
- Interruttore di servizio IP67 montato.
- Struttura di fissaggio a soffitto regolabile.

### GENERAL DESCRIPTION

Axial impulse fans designed for the complete removal of polluted air (CO) in car parks.

They differ from the series CC-JD for their **octagonal shape and their extreme compactness and Low Profile** that allows an installation in garages with important height limitations.

The series is suitable for continuous running in a temperature range from -20°C to +50°C.

The special impulse fans technology represent the most innovative and cost-effective alternative to traditional duct mechanical extraction systems: the **drastic reduction of installation costs** (complete removal of ducted and grilled systems) and the considerable **running cost savings** ensured by the system distinctive features (ventilation / extraction can be partial and only if necessary) are only two of the multiple benefits of car park ventilation systems based on CC-JD / C fans.

### CONSTRUCTION

- Silencers in galvanized steel sheet inside lined with high performance acoustic insulation material.
- Deflector on outlet side for optimum air discharge and air cleaning of all layers. Supplied as standard. Two deflectors on bidirectional models.
- Protection guard on inlet side (Unidirectional models).
- Fixing brackets in galvanized steel sheet for ceiling (or wall) installation. Supplied as standard and pre-assembled.
- Octagonal shaped silencers.
- Housing in electrolytically galvanized steel sheet.
- Hub impeller and airfoil profile blades made in aluminium. Balanced according to ISO 1940 G.6.3. Variable pitch angle in still position.
- Terminal box IP54.

### MOTOR

- Asynchronous three-phase motors 380-420V 50 o 60Hz according to international standards IEC 60034, IEC 60072, EMC 2014/30/UE, LVD 2014/35/UE. Motors suitable for DOL (Direct On Line) start. CE marked. Protection IP55, class F. Execution 4 (with impeller directly coupled to motor with feet).

### VERSIONS

-  **CC-JD LP HT** - Version for smoke extraction according to EN12101-3.

### UPON REQUEST

- Orientable deflectors.
- Service switch IP67 assembled.
- Adjustable ceiling fixing structure.

Le prestazioni aerauliche sono rilevate in conformità alla norma EN ISO 5801/AMCA 210 con densità dell'aria standard avente peso specifico 1,2 Kg/m³.  
Alimentazione 230V/1Ph/50Hz o 400V/3Ph/50Hz.

**Lp:** livello di pressione sonora rilevato a 3 m in campo libero e alla massima resa e si presenta a soli fini comparativi  
**Lw:** livello di potenza sonora ottenuto secondo la norma ISO3746 - Tolleranza +/- 3 dB(A).

Air performances measured according to EN ISO 5801 / AMCA 210 standard with air density with 1.2 kg/m³ specific weight.  
Power supply 230V/1Ph/50Hz or 400V/3Ph/50Hz.

**Lp:** sound pressure level measured at 3 m in free field at maximum output. For comparative purpose only.  
**Lw:** sound power level according to ISO3746 - Tolerance +/- 3 dB(A)

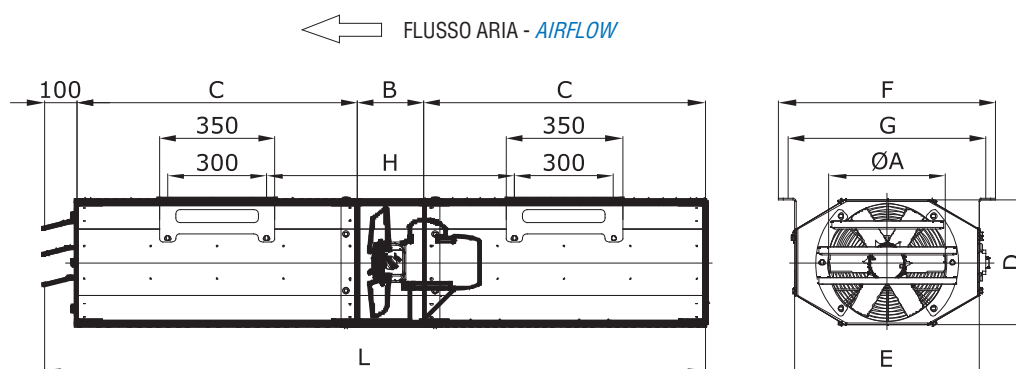
## CC-JD LP 50 Hz

Codice Code	Tipo Type	Modello Model	Velocità Speed (rpm)	Pm (kW)	In (400 V) (A)	Tension 50 Hz V	Portata Airflow m³/s	Velocità aria Air speed m/s	Spinta Thrust N	Lw dB(A)	Lp dB(A) @ 3 m
Modelli unidirezionali - Unidirectional models											
1CJ0516	CC-JD LP	312	2900	0,55	1,27	400	1,28	17,5	27	85,5	65
1CJ0517	CC-JD LP	352	2900	1,1	2,36	400	1,7	17,7	37	90,5	70
1CJ0518	CC-JD LP	402	2900	1,5	3,50	400	2,69	20,9	68	85,5	68
Modelli bidirezionali - Bidirectional models (reverse flow)											
1CJ0608	CC-JD/R LP	352	2900	1,1	2,36	400	1,7	17,7	37	90,5	70
1CJ0609	CC-JD/R LP	402	2900	1,5	3,17	400	2,37	18,86	55	88	67
1CJ0610	CC-JD/R LP	352/4	2810/1390	1,1/0,25	2,49/0,8	400	1,73/0,86	18/8,94	38/9	87,5/70,5	66/50
1CJ0611	CC-JD/R LP	402/4	2880/1430	1,5/0,37	3,45/1,14	400	2,37/1,18	18,86/9,39	55/14	88/72	67/51

## CC-JD LP 60 Hz

Codice Code	Tipo Type	Modello Model	Velocità Speed (rpm)	Pm (kW)	In (400 V) (A)	Tension 60 Hz V	Portata Airflow m³/s	Velocità aria Air speed m/s	Spinta Thrust N	Lw dB(A)	Lp dB(A) @ 3 m
1CJ0612	CC-JD/R LP	352	3410	1,1	2,29	400	1,73	18	38	88	66,5
1CJ0613	CC-JD/R LP	402	3495	1,5	3,68	400	2,33	18,55	55	88,5	67,5

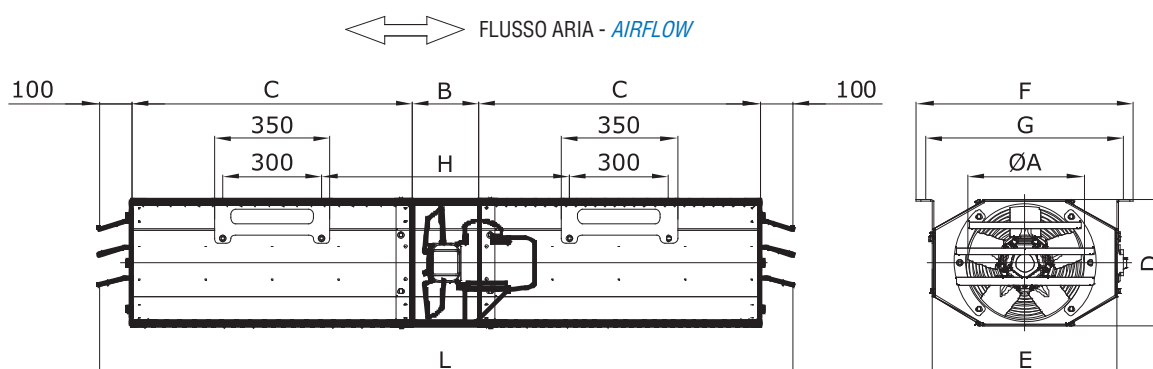
**MODELLI UNIDIREZIONALI - UNIDIRECTIONAL MODELS**



TIPO / TYPE	ØA	B	C	D	E	F	G	H	L	Kg*
CC-JD LP 310	305	200	850	327	505	605	565	750	2000	65
CC-JD LP 350	355	200	850	377	555	655	615	750	2000	72
CC-JD LP 400	405	230	850	427	605	705	665	780	2030	80

\* Pesi indicativi / Indicative weights

**MODELLI BIDIREZIONALI (REVERSIBILI) - BIDIRECTIONAL MODELS (REVERSE FLOW)**



TIPO / TYPE	ØA	B	C	D	E	F	G	H	L	Kg*
CC-JD LP 350	355	200	850	377	555	655	615	750	2100	72
CC-JD LP 400	405	230	850	427	605	705	665	780	2130	80

\* Pesi indicativi / Indicative weights

**STRUTTURA DI FISSAGGIO A SOFFITTO (A richiesta) - CEILING FIXING STRUCTURE (Upon request)**

